

Systemvoraussetzungen:

- * Windows Versionen XP, Vista, 7
- * mind. 512 MB Hauptspeicher
- * mind. 25 MB freien Festplattenspeicher

ADREVA Lager 2 Standard

- * Einstiegsversion - einfachste Handhabung
- * Unbegrenzte Artikelanzahl
- * **Mehrere Lagerorte pro Artikel möglich**
- * Bestellbestandsüberwachung, Bestellvorschläge
- * Eigener Report-Designer - frei definierbare Listen, Etiketten, Barcodes etc.
- * Passwortgeschützte Benutzerrechte
- * Netzwerkfähige Programmversionen lieferbar

ADREVA Lager 2 Professional

- * Erweiterte Suchfunktionen, Filterfunktionen
- * Inventurfunktion
- * Warenein- und -ausgänge vom Scanner in komfortabler Listenform importieren und buchen
- * Artikelstatistik f. Warenausgänge
- * **Einsatz mit schnurlosen Barcode-Scannern**
- * **Bildverwaltung** – Bilder im JPG-Format können verlinkt werden.
- * **Dokumentenverwaltung** – Dokumente im PDF-Format können verlinkt werden.
- * Als **Vorlage** speicherbare Warenein- und Warenausgänge und Warenumbuchungen können schnell wieder-verwendet werden
- * Eine **Wiedervorlage** für Artikel ist definierbar

ADREVA Lager 2 Professional Kunde

- * **Mit integrierter Kundenverwaltung**-ordnen Sie Warenein- und/oder Warenausgänge Ihren Kunden zu und werten Sie die zugeordneten Warenbewegungen aus z. B. nach Artikel, Zeitraum, Warenwert oder Auftragsnummer.

Kinner Software-Entwicklung

Am Alten Hof 12
33790 Halle / Westf.

Tel.: +49 / (0)5201 / 46 84
Bestellfax: +49 / (0)5201 / 42 98

E-Mail: info@edv-service-kinner.de
Internet: www.lagerworld.de

Alle verwendeten Produktnamen und Warenzeichen werden anerkannt.
ADREVA Lager 2 erhalten Sie bei:



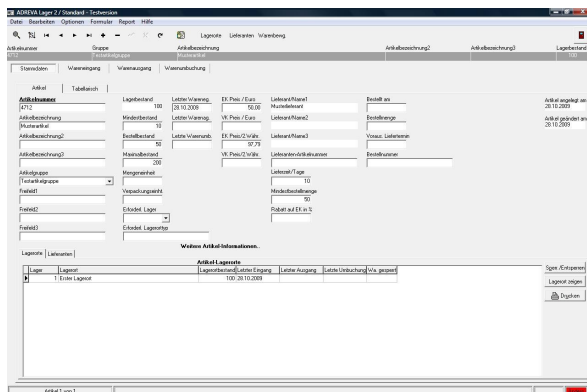
ADREVA Lager 2

*Lagerverwaltung spielend
leicht..*

Viele Firmen stehen vor dem Problem einer wenig effektiven Lagerhaltung. Wächst das Lager über eine gewisse Größe hinaus, ist eine effektive Lagerverwaltung nur noch unter Einsatz einer speziellen Software möglich.

ADREVA Lager 2 ist die SQL basierende Lagerverwaltung auch für die „chaotische“ Lagerhaltung.

Von Praktikern für Praktiker entwickelt ist sie, entsprechend unterschiedlichen Anforderungen, in mehreren flexiblen Ausbaustufen erhältlich, wobei ein nachträgliches Upgrade auf eine größere Version kein Problem ist.



ADREVA Lager 2 ist die SQL basierende Lagerverwaltung, auch für Ihre “chaotische” Lagerhaltung - Lagerorte werden beim Wareneingang einem Artikel zugeordnet und können beim Warenausgang (bei Nullbestand) wieder freigegeben werden.

- **Artikel mit mehreren Lagerorten sind kein Problem**, Sie sehen in den Stammdaten sowohl den Gesamt-lagerbestand als auch die einzelnen Lagerortbestände des Artikels.
- Verwenden Sie nur **einen Lagerort pro Artikel**, wird dieser beim **Warenein- bzw. Warenausgang voreingestellt**, einfacher geht's nicht ..

⇒ **Stammdaten - alles auf einen Blick..**

In der Hauptmaske sehen Sie alle relevanten Daten des Artikels übersichtlich auf einen Blick. So können neben der bis zu 50 stelligen Artikelnummer drei Bezeichnungsfelder angelegt werden.

Sie können sofort den **Gesamtlagerbestand** und die **Artikellagerorte** feststellen und erhalten Informationen darüber, ob und wo dieser Artikel verfügbar ist.

⇒ **Lagerorte..**

Lagerorte können frei definiert und bezeichnet werden, es kann sich z. B. um Räume, Stellplätze, Regale, Fächer aber auch um Außendienstfahrzeuge handeln

- Lagerorttypen (Lagerorte mit speziellen Eigenschaften) sind definierbar und können bei den Artikeln ebenfalls hinterlegt werden - dann werden nur passende Lagerorte beim Wareneingang vorgeschlagen
- Je nach Voreinstellung werden Ihnen alle, alle freien und/oder geeignete (s. Lagerorttypen) Lagerorte beim Wareneingang vorgeschlagen.

⇒ **Lieferanten..**

Für Lieferanten können in einem zusätzlichen Formular **ausführliche Stammdaten** hinterlegt werden.

Lieferantenpool – mehrere dieser Lieferanten mit Preisen und weiteren Informationen können einem Artikel zugeordnet und verwaltet werden.

⇒ **Bestell- und Mindestbestandsüberwachung**

Das Programm macht Bestellvorschläge, auf Wunsch unter Berücksichtigung gespeicherter Mindestbestimmungen und Maximalbestände.

⇒ **Suchfunktionen..**

eine komfortable Suchfunktion (suchen oder filtern..) ermöglicht Ihnen das blitzschnelle Auffinden bestimmter Informationen. Die Suche kann in allen Datenfeldern durchgeführt werden.

⇒ **Warenein- und -ausgänge** können mittels **Barcode-Scanner** komfortabel in Tabellen erfasst und später am Stück gebucht werden (ab **ADREVA Lager 2 Professional**).

⇒ **Bildverwaltung** – beliebige Bilder im verbreiteten

JPG-Format können pro Artikel verlinkt und intern angezeigt werden (ab **ADREVA Lager 2 Professional**).

⇒ **Dokumentenverwaltung** – beliebige Dokumente im verbreiteten PDF-Format können pro Artikel verlinkt und extern angezeigt werden (ab **ADREVA Lager 2 Professional**).

⇒ **Kundenverwaltung - verwalten Sie Ihre Kunden im neuen Kunden-Modul** (**ADREVA Lager 2 Professional Kunde**).

- Ordnen Sie Warenein- und/oder Warenausgänge Ihren Kunden zu und werten Sie die zugeordneten Warenbewegungen aus z. B. Nach Artikel, Zeitraum, Warenwert oder Auftragsnummer.
- Durch **Zeitfilter** erfassen Sie die Warenausgänge eines Kunden für einen bestimmten Monat sowie den Warenwert, durch **Sortierung** nach einer Auftragsnummer sehen Sie die Warenausgänge eines bestimmten Auftrags.
- Drucken Sie diese Auswertungen als **Listen, Artikel-Listen, Lieferscheine oder auch Rechnungen**.

⇒ **Eigener Report-Designer** – weitgehend frei definierbare Ausdrucke (Listen, Etiketten und Barcodes).

⇒ **Netzwerkfähige Versionen** sind lieferbar, jedem **Arbeitsplatz** können **individuelle Rechte** im Programm zugeordnet werden.

Kostenlose und funktionsfähige Testversionen können Sie unter **www.lagerworld.de** laden.